



## ■ Kontakt

Perthes-Pflegedienst Arnsberg  
Bahnhofstraße 177  
59759 Arnsberg

Telefon: 02932 891385  
Fax: 02932 891382  
E-Mail: [pd-arnsberg@perthes-stiftung.de](mailto:pd-arnsberg@perthes-stiftung.de)  
[www.perthes-pflegedienst.de](http://www.perthes-pflegedienst.de)

Gerne nehmen wir Ihren Anruf während unserer Geschäftszeiten in der Zeit von 08:00 bis 15:00 Uhr entgegen.

Für unsere Kundinnen und Kunden sind wir 24 Stunden über eine Rufbereitschafts- bzw. Notfall- Telefonnummer erreichbar.

Träger:  
Evangelische Perthes-Stiftung e. V.  
Wienburgstr. 62 ■ 48147 Münster  
[www.perthes-stiftung.de](http://www.perthes-stiftung.de)

## ■ Bleiben Sie so lange wie möglich zu Hause, denn wir kümmern uns ...

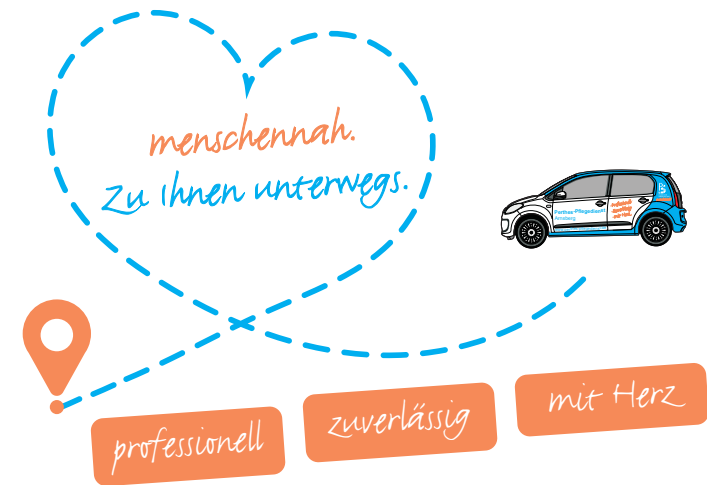
- um Ihr individuelles körperliches Wohlbefinden – wir richten uns im Rahmen unserer Möglichkeiten nach Ihren Wünschen und Bedürfnissen
- Wir begleiten Sie im Bedarfsfall zu Ärzten, Therapeuten und Behörden.
- Wir arbeiten eng mit Ihrem Hausarzt/Ihrer Hausärztin zusammen und gestalten gemeinsam einen zielgerichteten, auf Sie abgestimmten Behandlungsplan.
- Wir lassen Sie und Ihre Angehörigen nicht allein und erarbeiten mit Ihnen einen Hilfeplan, der alle Akteure (wie z. B. Sanitätshäuser, Apotheken, Krankenhäuser, Reha-Einrichtungen, Tagespflegen etc.) miteinbezieht.

## ■ Unser Team

- Besteht aus qualifizierten, gut ausgebildeten, kompetenten und zugewandten Mitarbeitenden.
- Wir besuchen regelmäßig Fort- und Weiterbildungen, um immer auf dem aktuellen medizinischen und pflegerischen Stand zu sein.

**Wir arbeiten:** • *professionell*  
• *zuverlässig*  
• *mit Herz*

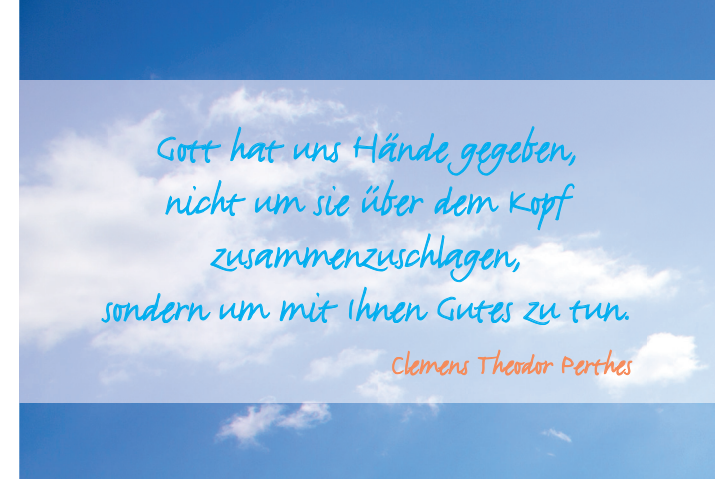
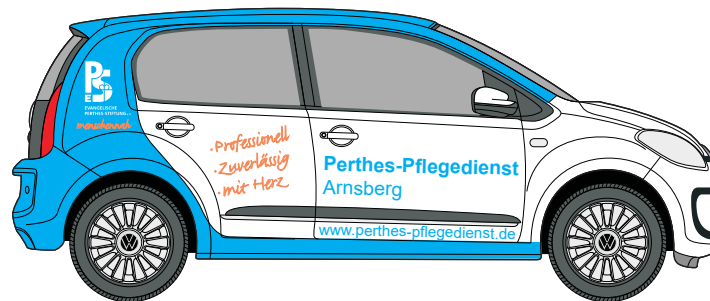
# Perthes-Pflegedienst Arnsberg



- **Ambulante Pflege**  
Grund- und Behandlungspflege
- **Beratung**  
Qualitätssicherungsbesuche nach § 37 Abs. 3 SGB XI, zu allen Fragen rund um Pflege und Einstufung in Pflegegrade sowie Informationen zu möglichen Entlastungsleistungen für pflegende Angehörige
- **Seniorenbetreuung und Begleitung**  
z. B. Begleitung bei Arztbesuchen, Behördengängen
- **Haushaltsnahe Dienstleistungen**  
z. B. Einkaufen, Reinigung der Wohnung



**EVANGELISCHE  
PERTHES-STIFTUNG** e.V.  
*menschennah.*



## ■ Partnerschaftliche Pflege nach Maß

### Wir arbeiten professionell mit Herz und Verstand

Das Leben ist bunt, vielfältig und aufregend. Jeder von uns möchte, dass dies so bleibt. Mit zunehmendem Alter, Krankheiten oder Behinderungen entstehen Situationen, in denen Unterstützung notwendig wird.

Genau dann sind wir für Sie da und geben Ihnen durch unsere vielfältigen Angebote die individuelle Unterstützung, die Sie benötigen. Wir erarbeiten mit Ihnen einen Hilfeplan, der an Ihre Wünsche und Bedürfnisse angepasst ist.

Unser Ziel ist es, die größtmögliche Eigenständigkeit, Selbstverwirklichung und Kompetenz der uns anvertrauten Menschen zu erhalten. Im Rahmen unserer Möglichkeiten werden die Zeitpunkte der Pflegeeinsätze stets unter Berücksichtigung Ihrer Bedürfnisse geplant.

## ■ Wir bieten mehr als Pflege

### Wir hören Ihnen zu und nehmen uns Zeit für Sie!

- Wir bieten fachkundige Schulungen an, helfen Ihnen bei der Bewältigung des Alltags und beraten und unterstützen bei der richtigen Auswahl der Pflegehilfsmittel.
- Wir führen die gesetzlich geforderten regelmäßigen Qualitätsbesuche durch (§ 37 Abs. 3 SGB XI) und geben Ihnen damit zusätzliche Sicherheit.
- Wir vermitteln Ihnen auf Wunsch:
  - Kurzzeitpflege
  - Tagespflege
  - Hausnotruf
  - Essen auf Rädern
  - Kontakt zum Gemeindepfarrer/zur Gemeindepfarrerin
  - Unterstützung im Haushalt und bei Feiern

## ■ Unsere Leistungen

### ■ Grundpflege

Körperpflege wie Waschen, Duschen, Rasieren, Zahnpflege

### ■ Behandlungspflege

nach ärztlicher Verordnung wie z. B. Thrombosestrümpfe anziehen, Wundversorgung, Medikamentengabe, Spritzengabe (Insulin)

### ■ Beratung und Schulung zu allen pflegerelevanten Themen

z. B. Hilfsmittelversorgung, Anträge zur Einstufung in einen Pflegegrad, Verhinderungs- und Kurzzeitpflege, Tagespflege, Wohnraumanpassung

## ■ Unser Pflegeleitbild

Das diakonische Profil ist Ausdruck unseres Selbstverständnisses. Wir werden als Perthes-Pflegedienst auf der Grundlage eines christlichen Menschenbildes tätig und achten daher die Würde des Menschen ohne Einschränkung.